

## 再使用可能な汎用吸引チップ

# Solution Tip アルコンサイズ

## Spiral Water Flow

### ソリューションチップ 22G ロング ストレートタイプ

Cat.No. : ST07-S (1箱4本入)  
Material : チタン合金



Spec

全 長 : 30.3mm  
(接続時先端長 27.0mm)  
管 外 径 :  $\phi 0.7\text{mm}$   
管 内 径 :  $\phi 0.5\text{mm}$   
先 端 内 径 :  $\phi 0.8\text{mm}$   
先 端 外 径 :  $\phi 0.9\text{mm}$   
チップ先端角 :  $30^\circ$   
リ ュ ー ス : 20 回

### ソリューションチップ 22G ロング ベントタイプ

Cat.No. : ST07-B (1箱4本入)  
Material : チタン合金



Spec

全 長 : 30.3mm  
(接続時先端長 27.0mm)  
管 外 径 :  $\phi 0.7\text{mm}$   
管 内 径 :  $\phi 0.5\text{mm}$   
先 端 内 径 :  $\phi 0.8\text{mm}$   
先 端 外 径 :  $\phi 0.9\text{mm}$   
チップ先端角 :  $30^\circ$   
曲 げ 角 :  $10^\circ$   
曲 げ 位 置 : 先端から 4.5mm  
リ ュ ー ス : 20 回

### ソリューションチップローズ 21G ロング ベントタイプ

Cat.No. : ST21L-B (1箱4本入)  
Material : チタン合金



Spec

全 長 : 30.3mm  
(接続時先端長 27.0mm)  
管 外 径 :  $\phi 0.73\text{mm}$   
管 内 径 :  $\phi 0.55\text{mm}$   
先 端 内 径 :  $\phi 0.83\text{mm}$   
先 端 外 径 :  $\phi 0.9\text{mm}$   
チップ先端角 :  $27.5^\circ$   
曲 げ 角 :  $10^\circ$   
曲 げ 位 置 : 先端から 4.5mm  
リ ュ ー ス : 20 回

### チップレンチ

Cat.No. : TW01 (1箱1本入)



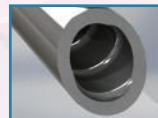
チップ取付時は、専用  
レンチをお使い下さい。

### 超音波ハンドピース用チップ

独自の技術

ソリューションタイプ  
スパイラル加工 (特許取得済)

ローズタイプ



- 「チップ先端の内部に渦巻状の段を加工」することで核を内部で破碎し詰まりを無くしています。
- 渦巻状の段加工が吸引管内部に渦巻状の流体を発生させ安定した吸引が行えます。

<製造販売元>



Japan Medical Research

JMR株式会社

製造販売業許可：15B1X10003



〒959-0511 新潟県新潟市西蒲区大原 3061

TEL : 0256-77-8808 , FAX : 0256-77-8809

URL : <https://jmr-lab.co.jp> , E-Mail : [info@jmr-lab.com](mailto:info@jmr-lab.com)